

LEISTUNG  
PRODUKTE  
LÖSUNGEN

Systematische  
Personalentwicklung  
für Menschen in Führungsrollen

**iGROUP**  
CONSULTANTS & MORE

Investieren Sie in die Zukunft Ihrer Organisation mit unserer systematischen Personalentwicklung.

Kontaktieren Sie uns, um mehr darüber zu erfahren, wie wir Ihnen helfen können, Veränderungen zu bewirken, die bleiben

 +43 660 44 33 22 1

# Veränderung die bleibt



Training

Konzeption und Umsetzung von Trainings, die Ihr Unternehmen wirklich weiterbringen

Entdecken Sie eine innovative Herangehensweise an die Personalentwicklung für Menschen in Führungsrollen - klar, fokussiert, gezielt, einfach und mit Veränderungen, die bleiben.

## klar & einfach

## Training im Führungsalltag integriert

## Systematische Personalentwicklung für Menschen in Führungsrollen



INGROUP e.U.  
Fürstenallee 36G  
A-5020 Salzburg  
+ 43 680 50 73 812  
office@ingroup.at

[www.ingroup.at](http://www.ingroup.at)

Lernen ist Erfahrung. Alles andere  
ist einfach nur Information

Albert Einstein



Training

Konzeption und Umsetzung von  
Trainings, die Ihr Unternehmen  
wirklich weiterbringen

Entdecken Sie die fünf Vorteile unserer systematischen  
Personalentwicklung für Menschen in Führungsrollen:

### 1 Klarheit:

Unser Programm bietet Menschen in Führungsrollen eine klare Vision für ihre berufliche Entwicklung. Durch gezielte Assessments und individuelle Zielsetzungen schaffen wir eine klare Roadmap für persönliches und berufliches Wachstum.

### 2 Fokussierung:

Wir konzentrieren uns auf die wesentlichen Fähigkeiten und Kompetenzen, die Führungskräfte benötigen, um ihre Ziele zu erreichen. Mit einem fokussierten Ansatz maximieren wir die Effizienz und den Nutzen unserer Entwicklungsmodule.

### 3 Gezielte Entwicklung:

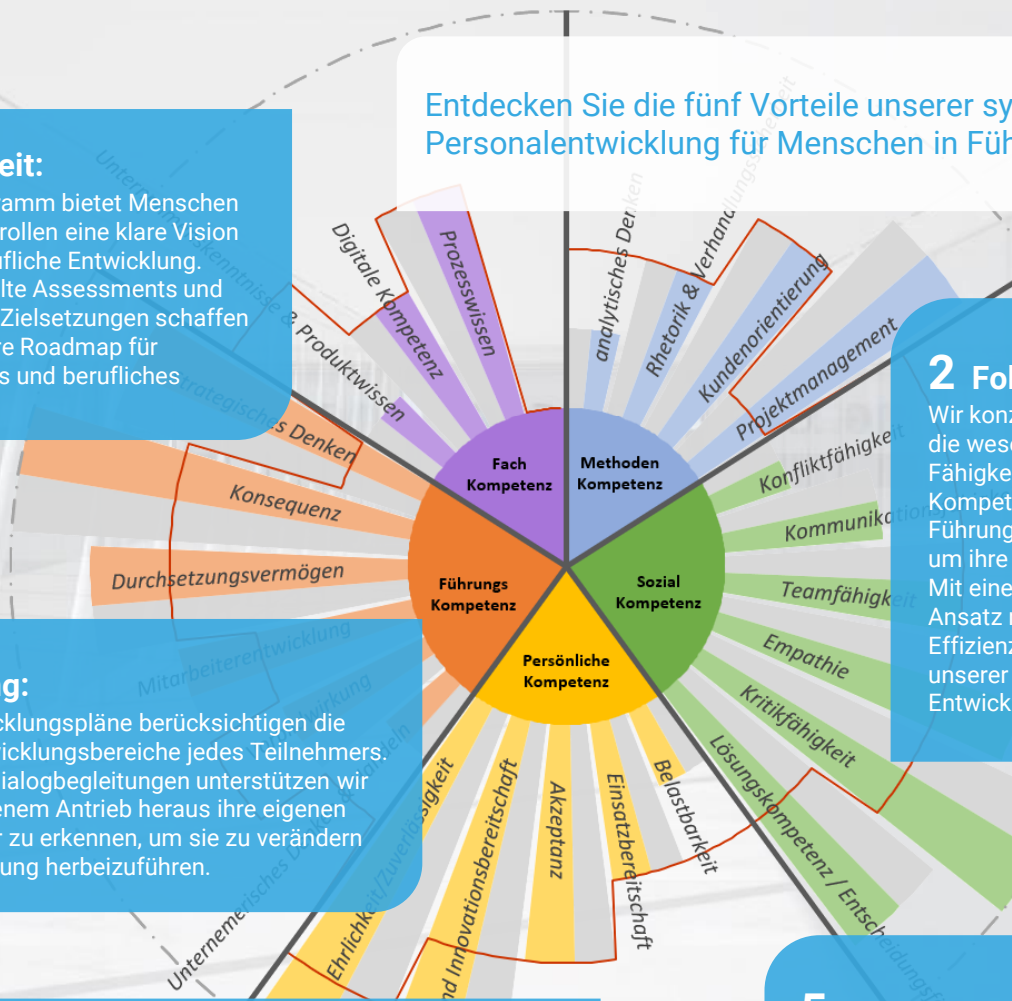
Unsere personalisierten Entwicklungspläne berücksichtigen die individuellen Stärken und Entwicklungsbereiche jedes Teilnehmers. Durch gezielte Trainings und Dialogbegleitungen unterstützen wir Führungskräfte dabei, aus eigenem Antrieb heraus ihre eigenen hinderlichen Handlungsmuster zu erkennen, um sie zu verändern und eine nachhaltige Veränderung herbeizuführen.

### 4 Einfachheit:

Wir machen Personalentwicklung einfach und zugänglich. Mit benutzerfreundlichen Tools und praxisorientierten Ansätzen integrieren wir Entwicklungsaktivitäten nahtlos in den Arbeitsalltag der Führungskräfte, ohne dabei den Fokus auf ihre Hauptaufgaben zu verlieren.

### 5 Nachhaltige Veränderung:

Unser Programm zielt darauf ab, Veränderungen zu bewirken, die bleiben. Durch kontinuierliches Feedback und Evaluierung sichern wir langfristige Entwicklungsfortschritte und unterstützen Führungskräfte dabei, sich kontinuierlich weiterzuentwickeln und zu wachsen.



## Systematische Personalentwicklung für Menschen in Führungsrollen



Sprintdauer 2-3 Stunden

INGROUP e.U.  
Fürstenallee 36G  
A-5020 Salzburg  
+ 43 680 50 73 812  
office@ingroup.at

[www.ingroup.at](http://www.ingroup.at)

# Eigenes Verhalten neu erfahren

Albert Einstein



## Training

Konzeption und Umsetzung von Trainings, die Ihr Unternehmen wirklich weiterbringen

Ihr Trainer  
Matthias Sengstschmid

Für weitere Informationen und ein unverbindliches Kennenlernen

+43 660 44 33 22 1



Unsere **systematische Personalentwicklung für Menschen in Führungsrollen** ist in Form von Sprintmodulen strukturiert, die ein effizientes und zielgerichtetes Lernen ermöglichen:

### 1 Bewusstseinsprint:

In diesem Sprintmodul liegt der Fokus darauf, ein tiefes Bewusstsein für die persönlichen Stärken, Entwicklungsbereiche und Ziele jeder Führungskraft zu schaffen.

Durch intensive Selbstreflexion, 360-Grad-Feedback und Persönlichkeitsbewertungen wird den Teilnehmern geholfen, ihre Entwicklungsbereiche klar zu identifizieren und Ziele zu setzen, die auf ihren individuellen Bedürfnissen basieren. Wir erstellen eine klare Roadmap für persönliches und berufliches Wachstum.

### 2 Theoriesprint:

Im Theoriesprint wird den Führungskräften das grundlegende theoretische Wissen und die Konzepte vermittelt, die für eine effektive Führungskompetenzentwicklung erforderlich sind. Dies umfasst Module zu Themen wie Kommunikation, Konfliktmanagement, strategisches Denken und Change-Management.

Die Teilnehmer erhalten praxisorientierte Anleitungen und Materialien, um ihr Verständnis für bewährte Praktiken zu vertiefen.

### 3 Trainingsprint:

Der Trainingsprint konzentriert sich darauf, das theoretische Wissen in die Praxis umzusetzen und Führungskräfte mit praktischen Fähigkeiten auszustatten.

Durch intensive Workshops, interaktive Simulationen, Rollenspiele und Fallstudien werden die Teilnehmer aktiv eingebunden und haben die Möglichkeit, ihre Fähigkeiten in einem simulierten Umfeld zu üben und zu verbessern.

Durch die Strukturierung unserer Personalentwicklung in Sprintmodule ermöglichen wir es Menschen in Führungsrollen, in kurzer Zeit intensive Lernerfahrungen zu machen und ihr Potenzial effizient zu maximieren. Jedes Sprintmodul baut auf dem vorherigen auf und bildet zusammen eine ganzheitliche und effektive Entwicklungsreise.